

FATTI IL TEST!

FACILE - IMMEDIATO- LO FAI TU.

CANDIDA

Rapido, facile da usare, test di autodiagnosi per l'individuazione di miceti (Candida sp.) in perdite vaginali.

Leggere attentamente le istruzioni prima di eseguire il test

:

Quando si usa il Test:

E' consigliabile l'uso di questo Test in presenza di almeno uno dei seguenti sintomi:

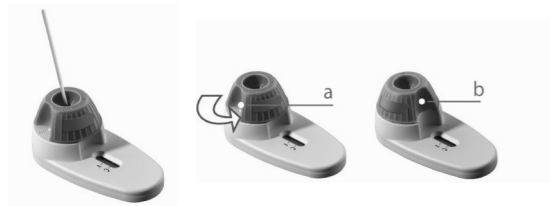
- Prurito Acuto
- Perdite vaginali,
- Irritazioni e dolori,
- Eruzioni sulle labbra esterne della vagina,
- Bruciore genitale che aumenta durante la minzione.



Istruzioni per l'uso:

- Non aprire il kit fino a quando non si è pronti ad utilizzarlo.
- Non usare il test se l'involucro è danneggiato.
- Assicurarsi di avere a disposizione un orologio.
- Assicurarsi di eseguire il test su una superficie pulita, lavarsi le mani!

1. Rimuovere il dispositivo dall'involucro e metterlo su una superficie piana orizzontale.
2. Tenere fermo il dispositivo con una mano. Rimuovere con cautela la copertura di alluminio sulla capsula viola con l'altra mano. Nota! La capsula viola contiene liquido.
3. Rimuovere il tampone dalla confezione.
4. Inserire il tampone per circa 2 cm all'interno della vagina e ruotarlo per 20 sec. Estrarre il tampone con attenzione!
5. Ruotare il tampone nel liquido posto nella capsula viola per 20 sec.
6. Estrarre il tampone con attenzione premendolo contro la parete interna della capsula viola. Eliminare il tampone.
7. Tenere saldo il dispositivo con una mano. Girare la capsula viola in senso antiorario fino allo stop (b), e poi rigirarla indietro al punto di partenza (a).
8. Ripetere il punto n.7 ancora due volte. Alla fine la tacca sulla capsula viola e quella della base bianca devono essere allineate (b).



9. Leggere il risultato dopo 10 minuti. Una linea blu deve comparire in corrispondenza del riferimento del controllo (C). In caso di risultato positivo, un'ulteriore linea blu compare in corrispondenza del riferimento del test (T). In caso di risultato negativo o non chiaro leggere ancora dopo altri 10 minuti.

Interpretazione del risultato:

1. Positivo – comparsa di entrambe le linee – individuazione di infezione da Candida sp.

NOTA: L'intensità del colore nella zona del test (T) si può considerare positiva anche se la linea colorata è tenue.

2. Negativo – Comparsa solo della linea di controllo(C). Non è stata rilevata infezione da Candida sp.

NOTA: Se entrambe le linee NON compaiono o compare solo quella del test (T), nessun risultato può essere dedotto dal test. E' necessario eseguire un nuovo test, attenendosi strettamente alle istruzioni.

Limitazioni del test:

- Fatti il Test – Candida è un test monouso e non è riutilizzabile.
- Il test funziona correttamente solo se le istruzioni sono seguite attentamente.
- Il risultato negativo non esclude altre infezioni. Consultare il proprio medico!
- Il test non deve essere usato durante il periodo mestruale.
- Non usare il test prima di sette giorni dopo la somministrazione di medicinali per la cura di infezioni vaginali.
- Non usare il test prima di 24 ore dopo l'uso di creme, gel, schiuma, soluzioni detergenti o qualsiasi altro prodotto vaginale.

Note:

- Non usare dopo la data di scadenza stampata sull'involucro.
- Conservare in luogo asciutto a temperature tra 2-30 C.
- Tenere lontano dalla portata dei bambini.
- Solo per uso diagnostico IN VITRO. Non usare internamente.
- Eliminate il dispositivo test e il tampone dopo l'uso con i normali rifiuti domestici.

Domande & Risposte:

D: Cosa si deve fare se il risultato è negativo?

R: Occorre consultare il proprio medico riguardo alla possibilità di altre infezioni.

D: Cosa si deve fare se il risultato è positivo?

R: Consultare il proprio medico per un adeguato trattamento per infezioni da Candida vaginale.

D: In caso di risultato positivo, entrambe le linee sono di uguale intensità?

R: Non necessariamente. Non importa quale linea sia più scura. Anche una linea di debole intensità indica un risultato positivo.

D: E' importante rispettare i tempi stabiliti per leggere il risultato?

R: E' importante leggere il risultato tra 10 – 20 minuti ma non oltre i 20 minuti.

D: Come si può sapere se il tampone è stato usato correttamente e se è stato ottenuto abbastanza campione?

R: Il test è molto sensibile e rileva anche piccole quantità di microrganismi.

D: Si può usare il test se si sono usate recentemente creme vaginali, gel, schiuma, o soluzioni detergenti?

R: Non usare il test se uno dei prodotti sopra indicati è stato usato nelle ultime 24 ore.

D: Si può usare il test dopo aver assunto farmaci vaginali?

R: Il test potrebbe essere influenzato da vari farmaci vaginali; si raccomanda di non utilizzare il test prima di sette giorni dalla somministrazione di medicinali per infezioni vaginali.

D: Cosa significa se non appare nessuna linea nella finestra di lettura?

R: Il test non è valido.

D: Cosa fare se fuoriesce liquido dal dispositivo?

R: Se tutti i componenti rimangono intatti il test è utilizzabile. Viceversa, se uno solo dei componenti è danneggiato, il test non è valido.

D: C'è un'ora preferibile per eseguire il test?

R: Il test può essere eseguito a qualsiasi ora del giorno.

D: Cosa succede se durante o dopo l'apertura si versa un po' di liquido contenuto nella capsula del dispositivo?

R: In questo caso il test non è valido. La quantità di liquido nella capsula è fondamentale per il corretto funzionamento del test.

D: Cosa succede se il tampone cade prima di eseguire il test?

R: Non usare il test.

D: Se per errore viene ruotata la capsula viola prima di aprire il sigillo o di introdurre il tampone è possibile riportarla alla posizione iniziale al fine di eseguire il test?

R: No. Una volta che la parte superiore del dispositivo è ruotata non è reversibile e il test non è valido.

Per informazioni e assistenza clienti chiamare il 030 2410088 o visitare il sito internet www.fattiiltest.it

Fabbricato da

Prego leggere le istruzioni

Rappresentante Europeo autorizzato

Per uso diagnostico in vitro

Fatti il test – Candida è prodotto in conformità alla normativa europea 98/79/EC sui dispositivi medici diagnostici in vitro.

Uso singolo

Usare entro/scadenza

Conservare a 2°C - 30°C

Distribuito da:

chimica omnia

Via Rose di Sopra 18/e - 25126 Brescia, Italy
ph +39 0302410088 fax +39 030322065
www.fattiiltest.it