

FATTI IL TEST!

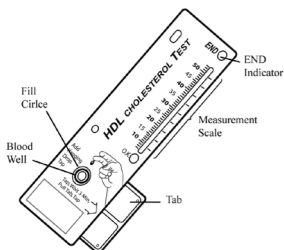
FACILE - IMMEDIATO- LO FAI TU.

COLESTEROLO HDL

Test di autodiagnosi per uso personale
Codice prodotto: FCHDL

ISTRUZIONI PER L'USO

Prendere confidenza con il dispositivo Fatti il test – Colesterolo HDL



MATERIALE FORNITO:

- 1 Test del colesterolo HDL
- 1 lancetta pungidito
- 1 salviette medicate
- 1 cerotti
- 1 tavola risultato
- 1 foglio di istruzioni

PUNTO 1

PRIMA DI ESEGUIRE IL TEST:

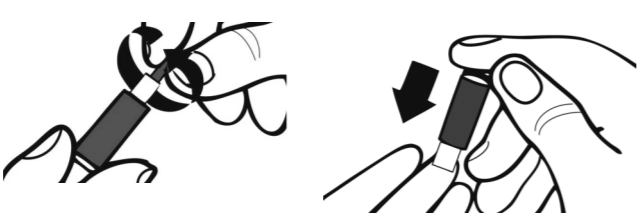


- Leggere attentamente le istruzioni prima di iniziare.
- Questo è un test singolo usa e getta.
- Non aprire l'involucro contenente il test prima di essere pronti ad utilizzarlo.
- Non tirare la linguetta prima del punto 3.
- Non eseguire il test prima di 4 ore dall'assunzione di 500mg o più di vitamina C o una dose standard di Acetaminofene. Queste sostanze possono causare falsi valori bassi.
- Non usare se si è emofilici o se si assumono medicinali per fluidificare il sangue (anticoagulanti).
- Non usare la lancetta pungidito fin quando non si è pronti a raccogliere il sangue. La lancetta è monouso.
- Tenere a disposizione un orologio o un timer.

PREPARAZIONE PER IL TEST:

- Lavare le mani con acqua calda
- Sedersi e strofinare vigorosamente le mani per scaldarle.
- Aprire la confezione e metter il contenuto sul tavolo o su superficie piana. Se una qualsiasi componente del test è rotta o aperta, non usare il kit. Eliminare il pacchetto dell'essiccante.
- Controllare che l'area all'interno della scala di misura del dispositivo del test sia decisamente bianca. Se verde o gialla scartare il test.

PUNTO 2



PRELEVARE IL CAMPIONE DI SANGUE

- Scegliere un dito medio o anulare. Il dito deve essere caldo e privo di calli.
- Girare e rimuovere la protezione verde dell'ago sterile.
- Appoggiare sul tavolo il palmo della mano scelta rivolto in su.
- Tenere nell'altra mano la lancetta pungidito come mostrato sotto e bucare il dito. Non tirare via il dito, si potrebbe non prelevare abbastanza sangue.

Appoggiare la parte bianca (con foro) del dispositivo sul dito e premere in modo deciso fino ad azionare la lancetta (click).

- Con una garza, pulire la prima traccia di sangue. Il sangue non compare fino a quando non si preme sul dito (usare una leggera azione di spremitura a partire dalla base del dito).
- Tenere il braccio in giù lungo il fianco per 10 secondi per aumentare il flusso sanguigno.

PUNTO 3

AGGIUNGERE IL SANGUE NEL POZZETTO



Bisogna aggiungere abbastanza sangue da coprire il cerchio nero entro 3 minuti dalla puntura del dito.



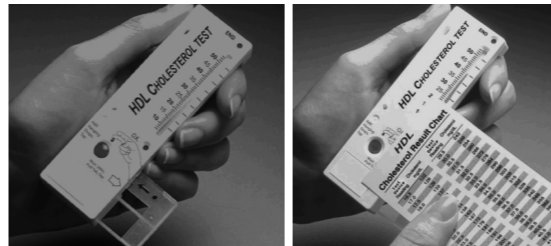
- Per formare una adeguata goccia di sangue, premere delicatamente il dito dalla base verso la zona della puntura più volte con un movimento di "mungitura".
- Mettere il dito direttamente sul pozzetto e lasciar cadere dentro una goccia di sangue.
- Non pulire o raschiare il sangue attorno al pozzetto
- Non preoccuparsi di aggiungere troppo sangue.
- Riempire il pozzetto finché il cerchio nero non è più visibile. Dare tre colpetti lateralmente alla cassetta per facilitare il test.
- Una volta che il pozzetto è riempito, usare l'orologio o il timer.

ASPETTARE ALMENO 3 MINUTI MA NON PIU' DI 10 MINUTI PRIMA DI TIRARE IN FUORI LA LINGUETTA.

- Applicare il cerotto sul dito mentre si aspetta.
- Dopo 3 minuti, tenere saldamente in mano il dispositivo del test e tirare con decisione la linguetta di plastica trasparente (sulla destra del dispositivo test). Tirare fino a quando si vede tutta la freccia.
- Picchiare il dispositivo del test sulla superficie piana o sul tavolo 3 volte.

PUNTO 4

COMPLETAMENTO DEL TEST



- L'indicatore "OK" diventa blu/viola in circa 5 minuti.
- L'indicatore "END" diventa verde in circa 12 minuti. Ora il test è finito.
- Assicurarsi di leggere il test dopo che entrambi gli indicatori hanno cambiato colore.
- Leggere il risultato del test entro 15 minuti
- Leggere il risultato sotto una luce viva. Trovare la punta estrema della barra colorata blu/viola nella scala di misura anche se sfocata o debole.
- Prendere la "Tavola dei risultati del Colesterolo HDL". Guardare la colonna "Letture del Dispositivo Test" e trovare il numero ottenuto dalla barra colorata nel dispositivo test. Il numero corrispondente nella colonna a destra "Colesterolo HDL mg/dL è il risultato misurato di colesterolo HDL.
- Fare riferimento alla sezione "Interpretazione dei risultati" per sapere se il risultato di Colesterolo HDL ottenuto è "Desiderabile", di "Rischio Medio" o di "Rischio Elevato".
- IMPORTANTE: Usare solo la carta del risultato inclusa in questa confezione. Usare la carta di un'altra confezione può dare un risultato non corretto.

INTERPRETAZIONE DEI RISULTATI:

Il National Cholesterol Education Program (NCEP) ha diviso i risultati del Colesterolo HDL in tre gruppi: "Desiderabile", "Rischio Medio", "Rischio Elevato".

HDL	UOMINI	DONNE
Desiderabile	60 o maggiore	60 o maggiore
Medio rischio	41 – 59	51 – 59
Alto rischio	40 o minore	50 o minore

Fonte: American Heart Association e NIH

SUGGERIMENTI

Desiderabile: Questo livello del colesterolo HDL suggerisce un basso rischio di malattie cardiache. Se non vi sono altri fattori di rischio si può ripetere il test dopo 12 mesi.

Medio rischio: è presente un aumento del rischio di malattia cardiaca. Occorre consultare il proprio medico.

Alto rischio: se il risultato è uguale o inferiore a 40, vi è un elevato rischio di malattie cardiache, anche se non sono presenti altri fattori di rischio. Consultare il proprio medico.

* Fattori di rischio aggiuntivi: età, colesterolo totale, pressione sanguigna sistolica, trattamenti per ipertensione, fumo di tabacco.

Fatti il test – Colesterolo HDL è da intendersi come test di screening e fornisce informazioni sufficienti per valutare il rischio di avere malattie cardiache. Consultare il proprio medico per qualunque richiesta o informazione.

DOMANDE E RISPOSTE:

Cosa si può fare per facilitare l'uscita del sangue?

- Lavare le mani con acqua calda.
- Scaldare le mani sfregandole una con l'altra.
- Lasciare il braccio del dito prescelto lungo il fianco per 30 secondi.

• Scegli un dito caldo e senza calli.

• Mettere la mano scelta, con il palmo in su, su un tavolo.

• Premere fermamente il dispositivo pungidito sulla punta del dito. Non tirare via il dito quando si attiva il dispositivo.

• Se si preferisce, un'altra persona altro può aiutare a pungere il dito. Il resto del test rimane invariato.

Possono entrambi gli indicatori cambiare di colore e darmi un risultato non corretto?

Si, entrambi gli indicatori possono funzionare, ma un risultato non accurato può verificarsi se:

• il sangue non riempie sufficientemente il pozzetto tanto da coprire completamente il cerchio nero, o

• sono trascorsi più di tre minuti per riempire il pozzetto, o

• non si è aspettato che siano trascorsi tre minuti prima di tirare la linguetta di plastica, o

• la linguetta di plastica non è stata estratta abbastanza da vedere l'intera freccia, o

• il test è stato eseguito sotto la luce diretta del sole.

Quanto è affidabile Fatti il test - colesterolo?

Fatti il test - Colesterolo HDL è affidabile come i test professionali usati nei laboratori medici. Questo test è stato valutato in studi professionali negli U.S.A. e quando tutti i punti sono stati seguiti correttamente, l'accuratezza è risultata in media del 95%.

È necessario digiunare prima di eseguire il test o deve essere eseguito ad un'ora specifica?

No. Il test può essere eseguito a qualsiasi ora e il digiuno non è necessario. Se ripetuto, eseguirlo nelle stesse condizioni.

Può il comune cibo, l'alcool o i medicinali alterare il risultato del test?

Normalmente no, la maggior parte delle sostanze non interferiscono con il test. Però, non si deve eseguire il test per quattro ore dopo la somministrazione di 500 mg o più di vitamina C o una dose normale di acetaminofene o farmaci contenenti Neomicina Solfato. Queste sostanze possono causare risultati falsamente bassi.

Quanto spesso devo fare il test del colesterolo HDL?

Anche se non esistono linee guida, se si rientra tra nel Rischio Medio e nel Rischio Alto è consigliabile eseguirlo 4 – 6 volte l'anno.

LIMITI DI FATTI IL TEST – COLESTEROLO HDL

• Seguire attentamente tutte le istruzioni per avere una lettura accurata.

• Uso e applicazione del test del Colesterolo HDL si riferiscono ad adulti di 18 anni di età o maggiori.

• Malattie recenti, gravidanze, pillola anticoncezionale e altre condizioni possono variare il livello del Colesterolo HDL. Se si hanno preoccupazioni o domande, parlarne con il proprio medico.

• L'esposizione diretta alla luce del sole può causare un risultato non accurato.

• Fatti il test - Colesterolo HDL è per uso diagnostico personale in vitro. Non usare nessuna parte di questo test internamente.

• Questo test fornisce informazioni sul livello del Colesterolo HDL nel sangue. Il medico può richiedere altri test.

ATTENZIONE:

• non deve essere usato in caso di emofilia o da soggetti che assumono medicinali per fluidificare il sangue (anticoagulanti)

• non usare prima di un mese dalla convalescenza per una malattia acuta

• usare il test prima della scadenza riportata sulla confezione

• usare il test solo una volta

• non aprire l'involucro prima di essere pronti a usare il test

• usare solo con gocce di sangue ottenute dalla puntura del dito con l'apposita lancetta. non usare con altri fluidi del corpo o cibi. non usare su soggetti sotto i 18 anni o su animali.

• conservare a temperatura ambiente (inferiore a 30°C), non congelare.

• non eseguire nella luce solare diretta.

• tenere lontano dalla portata dei bambini.

• non usare mai una lancetta pungidito usata da altre persone.

• non usare in presenza di perossido di idrogeno (acqua ossigenata).

• non modificare mai una cura in base al risultato del test del colesterolo hdl.

SMALTIMENTO DEL KIT:

Dopo aver letto il risultato mettere tutto il contenuto nella confezione originale e smaltirlo come rifiuto domestico.

Per informazioni e assistenza clienti chiamare il 030 2410088 o visitare il sito internet www.fattiiltest.it



Fabbricante:
Accutech, LLC - 2641
La Mirada Drive
Vista, CA 92081 USA

Mandatario:
UL International Ltd
Wonersh House, Old Portsmouth Rd
Guildford, Surrey, GU31LR, UK

Distribuito da:



chimica omnia

Via Rose di Sopra 18/e - 25126 Brescia, Italy
ph +39 0302410088 fax +39 030322065
www.fattiiltest.it