

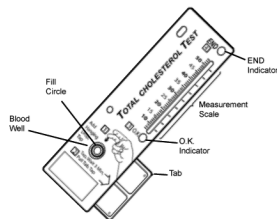
FATTI IL TEST!

FACILE - IMMEDIATO- LO FAI TU.

COLESTEROLO TOTALE

Test di autodiagnosi per uso personale
Codice prodotto: FCTOT

ISTRUZIONI PER L'USO



Prendere confidenza con il dispositivo Fatti il test – Colesterolo Totale

PREPARAZIONE:

1. Leggere attentamente le istruzioni prima di iniziare.
2. Questo è un test singolo usa e getta .
3. Aprire l'involucro contenente il test solamente quando si è pronti all'uso.
4. Una volta aperto usarlo entro 30 minuti.
5. Se qualsiasi parte del contenuto del test è aperta o danneggiata, non usalo.
6. Mettere i componenti sul tavolo o su superficie piana.
7. Preparare un orologio o timer.
6. Non eseguire il test prima che siano passate 4 ore dall'assunzione di 500mg o più di vitamina C o una dose standard di acetaminofene o Napraxen. Il risultato potrebbe essere più basso del reale.



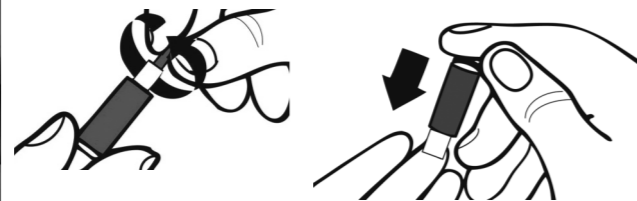
PUNTO 1 PREPARARE IL CAMPIONE DI SANGUE:

Leggere attentamente le istruzioni prima di pungere il dito.
Tenere il test a temperatura ambiente (al di sotto di 30°C).
Aprire l'involucro solo quando si è pronti per eseguire il test.
Lavare bene le mani con acqua calda e sapone, quindi asciugarle attentamente, prima raccogliere il campione di sangue e iniziare il test.
Sedersi e rilassarsi per 5 minuti. Durante questo tempo strofinare le mani per tenerle calde.
Scegli il dito medio o anulare. Il dito deve essere caldo e privo di calli (guardare la figura 2 come esempio).
Per aumentare il flusso del sangue, lasciare il braccio del dito prescelto lungo il fianco per almeno 30 secondi. Se si è destri usare il braccio sinistro

(viceversa se si è mancini).

Non usare mai una lancetta già usata da un'altra persona.

NON TIRARE LA LINGUETTA PRIMA DEL PUNTO 4



PUNTO 2 PRELEVARE IL CAMPIONE DI SANGUE

Girare e rimuovere la protezione dell'ago sterile.
1. Appoggiare sul tavolo il palmo della mano scelta rivolto in su. Appoggiare la parte bianca (con foro) del dispositivo sul dito e premere in modo deciso fino ad azionare la lancetta (Click).
2. Attivare il dispositivo richiede una certa forza. Si può sentire una leggera puntura. Dopo la puntura rimuovere il dispositivo a lancetta.
3. Con una garza, pulire la prima traccia di sangue. Il sangue non compare fino a quando non si preme sul dito.
4. Prima di aggiungere il sangue nel pozzetto del test, tenere giù il braccio con il dito punto lungo il fianco per 10 secondi per aumentare il flusso sanguigno.



PUNTO 3 AGGIUNGERE IL SANGUE NEL POZZETTO

Bisogna aggiungere abbastanza sangue entro 3 minuti dalla puntura del dito.
Mettere il dito direttamente sul pozzetto (come da immagine sopra). Premere il dito dalla base in direzione della puntura per alcune volte (eseguire un movimento di "mungitura" dalla base del dito). Stringere e rilasciare la punta del dito alcune volte per formare una goccia di sangue. Lasciare che la goccia di sangue cada nel pozzetto del test. Se il cerchietto nero è ancora visibile, continuare a aggiungere sangue. Ripetere tenendo il dito caldo per aumentare il flusso di sangue.

Non preoccuparsi di aggiungere troppo sangue

Una volta che il cerchietto nero è coperto di sangue, dare tre colpetti lateralmente alla cassetta per facilitare il test.

Ora usare l'orologio o il timer.

ASPETTARE ALMENO 3 MINUTI MA NON PIU' DI 4 MINUTI PRIMA DI TIRARE IN FUORI LA LINGUETTA (VEDERE IL PUNTO 4)

Applicare il cerotto sul dito mentre si aspetta.



PUNTO 4 TIRARE LA LINGUETTA – TAP DEVICE – LEGGERE IL RISULTATO

Dopo l'attesa, tenere saldamente in mano il dispositivo del test. Tirare la linguetta di plastica chiara sul lato destro del dispositivo fin quando non si vede interamente la freccia. TIRARE FERMAMENTE. La linguetta si blocca nella posizione corretta. Non spingere in dietro.

Picchiettare il dispositivo del test 3 volte lateralmente, poi metterlo su un tavolo o su una superficie piana.

L'indicatore "OK" diventa blu/viola in circa 5 minuti.

L'indicatore "FINE" diventa verde in circa 10-12 minuti.

Dopo che entrambi gli indicatori hanno cambiato colore,

leggere il risultato del test sotto la luce viva entro 15 minuti.

Trovare la punta estrema della barra colorata blu/viola nella scala di misura anche se sfocata o debole.

Usando la "Tavola dei Risultati del Colesterolo Totale",

trovare il numero ottenuto dalla barra colorata nel dispositivo test nella colonna "Lettura del Dispositivo Test". Il numero corrispondente nella colonna a destra "Colesterolo Totale (TC) mg/dl" è il valore di Colesterolo Totale riscontrato.

IMPORTANTE: Solo la "Tavola dei Risultati del Colesterolo Totale" fornita con il kit deve essere usata per ottenere il risultato del test. La Tavola dei Risultati del Colesterolo Totale di un'altra confezione di Fatti il test – Colesterolo Totale può dare risultati non corretti.

INTERPRETARE DEI RISULTATI:

Il National Cholesterol Education Program ha diviso i risultati del colesterolo in tre gruppi:

Desiderabile, Medio – Alto, Alto.

Il risultato di Fatti il test – Colesterolo Totale si collocherà in uno di questi tre gruppi:

RISULTATO	GRUPPO - AZIONE SUGGERITA
Minore di 200 mg/dL (5.2 mmol/L)	Desiderabile: questo livello di colesterolo suggerisce che molto probabilmente il rischio di malattie cardiache è basso. Se non ci sono altri fattori di rischio si può ripetere il test di screening dopo 3-6 mesi
200-239 mg/dL (5.2 – 6.1 mmol/L)	Medio - Alto: il rischio di malattie cardiache è aumentato. Consultare il proprio medico. Se il valore è 230 mg/dl o superiore, vi potrebbe essere rischio elevato di malattie cardiache tale da richiedere di consultare un medico. Sugeriamo di rifare il test dopo 1-3 mesi.
240 mg/dL e superiore (6.2 mmol/L e superiori)	Alto: elevato rischio di malattie cardiache che vi siano o no altri fattori di rischio. Consultare il proprio medico. Sugeriamo di ripetere il test ogni 6-8 settimane.

DOMANDE E RISPOSTE:

Cosa si può fare per facilitare l'uscita del sangue?

- Lavare le mani con acqua calda.
- Scaldare le mani sfregandole una con l'altra.
- Lasciare il braccio del dito prescelto lungo il fianco per 30 secondi.
- Scegli un dito caldo e senza calli.
- Mettere la mano scelta, con il palmo in su, su un tavolo.
- Premere fermamente il dispositivo pungidito sulla punta del dito. Non tirare via il dito quando si attiva il dispositivo.
- Se si preferisce, un'altra persona altro può aiutare a pungere il dito. Il resto del test rimane invariato.

Possono entrambi gli indicatori cambiare di colore e darmi un risultato non corretto?

Sì, entrambi gli indicatori possono funzionare, ma un risultato non accurato può verificarsi se:

- il sangue non riempie sufficientemente il pozzetto tanto da coprire completamente il cerchio nero, o
- sono trascorsi più di tre minuti per riempire il pozzetto, o
- non si è aspettato che siano trascorsi tre minuti prima di tirare la linguetta di plastica, o
- la linguetta di plastica non è stata estratta abbastanza da vedere l'intera freccia, o
- il test è stato eseguito sotto la luce diretta del sole.

Quanto è affidabile il test del colesterolo?

Fatti il test - Colesterolo Totale è affidabile come i test professionali usati nei laboratori medici. Il test del colesterolo è stato valutato in studi negli U.S.A. su 400 persone. Quando le istruzioni sono state seguite con attenzione e tutti i punti eseguiti correttamente, l'accuratezza è stata in media del 97%.

È necessario digiunare prima di eseguire il test o si deve eseguire ad un'ora specifica?

No. Si può eseguire il test a qualsiasi ora e il digiuno non è necessario. Se si ripete il test è bene eseguirlo nelle stesse condizioni.

Può il comune cibo, l'alcool o i medicinali alterare il risultato del test?

Normalmente no, la maggior parte delle sostanze non interferiscono con il test. Però, non si deve eseguire il test per quattro ore dopo la somministrazione di 500 mg o più di vitamina C o una dose normale di acetaminofene o naproxen. Queste sostanze possono causare risultati falsamente bassi.

LIMITI DI FATTI IL TEST - COLESTEROLO

- Seguire attentamente tutte le istruzioni per avere una lettura accurata. Uso e applicazione del test del colesterolo si riferiscono ad adulti di 20 anni di età o più anziani.
- Malattie recenti, gravidanze, pillola anticoncezionale e altre condizioni possono variare il livello del colesterolo. Se si hanno preoccupazioni o domande, parlarne con il proprio medico.
- L'esposizione diretta alla luce del sole può causare un risultato non accurato.
- Fatti il test - Colesterolo Totale è per uso diagnostico personale in vitro. Non usare nessuna parte di questo test internamente.
- Questo test fornisce informazioni sul livello del Colesterolo Totale nel sangue. Il medico può richiedere altri test.

ATTENZIONE:

- NON DEVE ESSERE USATO IN CASO DI EMOFILIA O DA SOGGETTI CHE ASSUMONO MEDICINALI PER FLUIDIFICARE IL SANGUE (ANTICOAGULANTI)
- NON USARE PRIMA DI UN MESE DALLA CONVALESCENZA PER UNA MALATTIA ACUTA
- USARE IL TEST PRIMA DELLA SCADENZA RIPORTATA SULLA CONFEZIONE
- USARE IL TEST SOLO UNA VOLTA
- NON APRIRE L'INVOLUCRO PRIMA DI ESSERE PRONTI A USARE IL TEST
- USARE SOLO CON GOCCE DI SANGUE OTTENUTE DALLA PUNTURA DEL DITO CON L'APPOSITA LANCETTA. NON USARE CON ALTRI FLUIDI DEL CORPO O CIBI. NON USARE SU SOGGETTI SOTTO I 20 ANNI O SU ANIMALI.
- CONSERVARE A TEMPERATURA AMBIENTE (INFERIORE A 30°C), NON CONGELARE.
- NON ESEGUIRE NELLA LUCE SOLARE DIRETTA.
- TENERE LONTANO DALLA PORTATA DEI BAMBINI.
- NON USARE MAI UNA LANCETTA PUNGIDITO USATA DA ALTRE PERSONE.
- NON USARE IN PRESENZA DI PEROSSIDO DI IDROGENO (ACQUA OSSIGENATA).
- NON MODIFICARE MAI UNA CURA IN BASE AL RISULTATO DEL TEST DEL COLESTEROLO.

SMALTIMENTO DEL KIT:

Dopo aver letto il risultato mettere tutto il contenuto nella confezione originale e smaltirlo come rifiuto domestico.

Per informazioni e assistenza clienti chiamare il 030 2410088 o visitare il sito internet www.fattiiltest.it



Fabbricante:
Accutech, LLC - 2641
La Mirada Drive Vista, CA 92081 USA

Mandatario:
UL International Ltd
Wonersh House, Old Portsmouth Rd
Guildford, Surrey, GU31LR, UK



Distribuito da:



chimica omnia

Via Rose di Sopra 18/e - 25126 Brescia, Italy
ph +39 0302410088 fax +39 030322065
www.fattiiltest.it