

FATTI IL TEST!

FACILE - IMMEDIATO- LO FAI TU.

ASSUNZIONE DROGHE

Test di autodiagnosi per uso personale
Codice prodotto: FDRO

Leggere attentamente queste istruzioni prima dell'uso

INDICAZIONI PER L'USO

Fatti il test – Assunzione Droghe è un test qualitativo che fornisce un risultato di screening su una possibile assunzione di sostanza stupefacente. Fatti il test – Assunzione Droghe fornisce un risultato analitico preliminare. Una conferma può essere ottenuta solo con uno specifico metodo chimico (GC/MS) eseguito da un laboratorio di analisi qualificato.

Fatti il test – Assunzione Droghe risulta positivo al di sopra dei valori soglia (cut-off) seguenti:

Sostanze stupefacenti	Cut – off
Anfetamine (AMP)	1000 ng/ml
Cocaina (COC)	300 ng/ml
Morfina (MOP)	300 ng/ml
Fenciclidina (PCP)	25 ng/ml
Cannabinoidi (THC)	50 ng/ml

PRINCIPIO DEL TEST

Fatti il test – Assunzione Droghe si basa sul principio di reazioni immunochimiche altamente specifiche di anticorpi che vengono usati per l'analisi di specifici componenti nei fluidi biologici.

Il test si presenta con una card che contiene un pannello di test immunochimici competitivi rapidi, visuali, che sono usati per la rilevazione qualitativa multipla di metaboliti di droghe in urine umane.

CONTENUTO DELLA CONFEZIONE

- N. 1 Dispositivo test monouso confezionato singolarmente;
- Istruzioni per l'uso

MATERIALI NECESSARI MA NON FORNITI

- Contenitore pulito e asciutto per le urine
- Timer

CONSERVAZIONE E STABILITA'

- Conservare in luogo asciutto alla temperatura di 4-30°C
- Il dispositivo del test deve rimanere nell'involucro originale fino al momento dell'uso.
- Non congelare
- Non usare dopo la data di scadenza

PRECAUZIONI

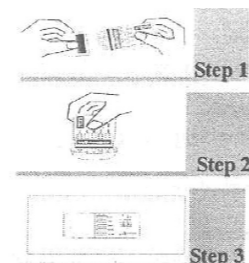
- Solo per uso diagnostico in vitro.
- Il dispositivo del test deve rimanere nel suo involucro sigillato fino al momento dell'uso.
- I campioni di urine sono da considerare potenzialmente infetti. Maneggiare con cura e smaltire in modo adeguato.
- Evitare contaminazione incrociata dei campioni di urina, usare un contenitore per ciascun campione.

RACCOLTA CAMPIONI E CONSERVAZIONE

- Fatti il test – Assunzione Droghe è formulato per essere usato con campioni di urine. Le urine fresche non richiedono alcun speciale manipolazione o pre-trattamento.
- Il test deve essere eseguito immediatamente dopo la raccolta del campione di urine. Nel caso non fosse possibile eseguire il test immediatamente, i campioni di urine devono essere conservati a 2-8°C per massimo 2 giorni. Per tempi più lunghi, i campioni devono essere conservati a -20°C.
- I campioni che sono stati refrigerati devono essere riportati a temperatura ambiente prima di eseguire il test. Quelli congelati devono essere scongelati, riportati a temperatura ambiente, e mescolati accuratamente prima dell'esecuzione del test.
- Note: i campioni di urine e tutti i materiali che vengono a contatto con loro devono essere trattati e smaltiti come se fossero in grado di trasmettere infezioni.

PROCEDURA DEL TEST

1. Rimuovere il test dall'involucro di protezione (portare il dispositivo a temperatura ambiente prima di aprire il sacchetto per evitare umidità di condensa sulla zona reattiva).
2. Rimuovere il tappo per esporre la zona di campionamento del test, costituita dall'estremità esposta delle strisce reattive. (vedere la figura 1).
3. Immergere la zona di campionamento del test nelle urine fino a quando non si osserva che una colorazione rosa comincia a migrare in ogni finestra del risultato (approssimativamente 15 secondi). Quando si immerge il dispositivo nelle urine far attenzione a non superare la linea rossa sull'etichetta. (vedere figura 2).
4. Rimettere il tappo per coprire la zona di campionamento del test e riporre il dispositivo su una superficie piana. (vedere figura 3).
5. Leggere il risultato tra 3 e 8 minuti. Non leggere il risultato dopo 8 minuti.



INTERPRETAZIONE DEL RISULTATO

	<i>Negativo</i>
	Due bande colorate appaiono adiacenti le une alle altre nelle finestre dei risultati. Questo indica che nessuna sostanza stupefacente è sopra la soglia. L'intensità delle linee può essere di qualsiasi tonalità di rosa e può essere più o meno forte di quella di controllo. Tutti i singoli test sono indipendenti uno dall'altro, e non si devono confrontare i risultati o l'intensità di colore delle linee dei diversi test.
	<i>Positivo</i>
	Compare una linea colorata nella zona controllo (C). Non deve comparire alcuna linea nella zona test (T). Un risultato positivo non può essere considerato conclusivo e deve essere confermato da esami chimici più specifici come GC/MS.
	<i>Risultato non valido</i>
	Se nessuna linea appare nella zona del controllo (C), il test non può essere considerato valido. Le cause possono essere: uso non corretto del test, oppure manomissione o deterioramento del campione. Ripetere con un nuovo test.



Distribuito da:



chimica omnia

Via Rose di Sopra 18/e - 25126 Brescia, Italy
ph +39 0302410088 fax +39 030322065
www.fattiiltest.it